

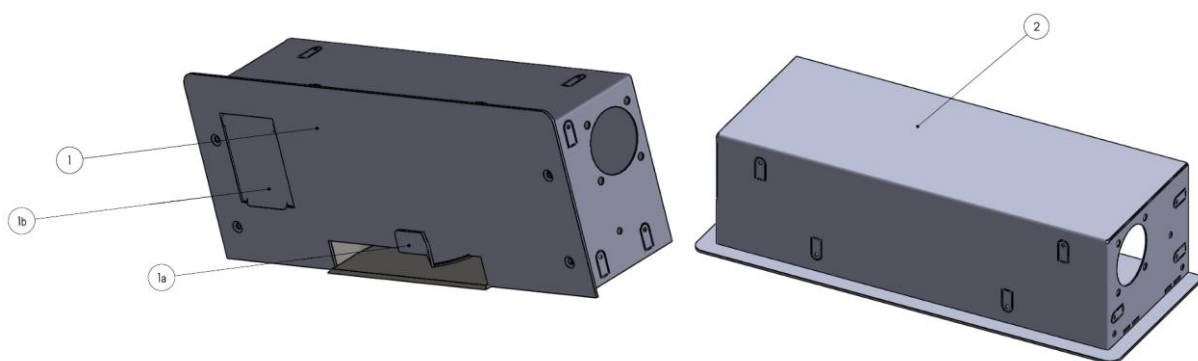
MAGIC SWEEP WALL

Štěrbínová zásuvka NEW-018 MAGIC SWEEP WALL, NEW-019 MAGIC SWEEP WALL PLUS

NÁVOD K POUŽITÍ

Popis:

Štěrbínová zásuvka NEW-018 se sestává z pevné části (1), posuvné klapky (1a), vysavačové zásuvky u modelu NEW-019 Magic Sweep wall plus (1b), těsnící gumy posuvné klapky, mikrosplínače, těsnícího kroužku, kontaktů pro připojení 12/24V ovládacího okruhu a vratné pružiny. Je celá vyrobena z kvalitní nerez oceli s broušenou pohledovou čelní stranou. Součástí dodávky je také instalační krabice NEW-017 (2), určená k zabudování do zdi a smršťovací propojovací hadice s připojovacími prvky.



Jak štěrbinová zásuvka Magic Sweep Wall (plus) funguje?

Je určena k zabudování do klasické zdi (při použití instalační krabice), nebo přímo do sádkartonové, či nábytkové stěny. Podmínkou je pouze minimální tloušťka zdi 150mm, nebo u sádkartonu 100mm. Nejpraktičtější využití štěrbinové zásuvky je všude tam, kde je zvýšená potřeba rychlého a efektivního úklidu, u tohoto typu primárně v zádveří domu, vstupní chodbě, garáži, dílně, vedle krbu atp. Otočná klapka se stlačí (otočí) nohou, nebo smetákem směrem vlevo a tím dojde k sepnutí centrálního vysavače přes mikrosplínač. Poté nametete nečistoty do těsné blízkosti klapky smetákem, kde jsou velkým sacím výkonem centrální jednotky odsáty do sběrné nádoby. Vypnutí zajistíte otočením klapky zpět – doprava. Po ztrátě podtlaku a vypnutí jednotky se klapka sama uzavře do výchozí polohy. Velká čelní plocha štěrbinové zásuvky chrání stěnu před znečištěním. U modelu Magic sweep wall plus je navíc k dispozici klasická vysavačová zásuvka pro hadici CV. Ta je součástí modelu NEW-019, který je určen primárně k dodatečné montáži namísto vysavačové zásuvky a k vyřešení snadného úklidu v zádveří domů či bytů.

Montáž:

1) montáž do zdi

montáž štěrbinové zásuvky Magic sweep wall NEW-018, NEW-019 je velmi jednoduchá, ale vyžaduje dodržení několika zásad. Pro správnou instalaci je nutné znát přesnou výšku budoucí čisté podlahy. Tu zjistíme snadno z projektové dokumentace a krabici zásuvky NEW-017 osadíme podle výkresu tak, aby spodní hrana krabice NEW-017 byla ve stejné výšce, jako plánovaná výška čisté podlahy. Krabice musí být zafixována PU pěnou, nebo sádrou, aby se nepohnula. K tomuto účelu jsou v krabici předraženy ohýbací packy, které po zatvrdnutí fixovacího materiálu brání dalšímu pohybu krabice. Krabice by měla být zároveň osazená tak, aby přední hrany byly zároveň s čistou stěnou (omítkou). POZOR! Nesmí z omítky nijak vystupovat. Mírné zapuštění do stěny v rozsahu do 5mm není na závadu. Z pravé strany přivedeme do krabice potrubí centrálního vysavače a trubku zařízneme uvnitř krabice tak, aby byla dlouhá 20mm.

2) montáž do dřevěné desky - stěny šatní skříně

Pro takový typ instalace je možné štěrbinovou zásuvku osadit i bez instalační krabice NEW-017. Musíme si být ale jisti, že z druhé strany nebude správná funkce štěrbinové zásuvky ohrožena skladováním věcí v šatní skříni. Mohlo by dojít k rozpojení potrubí, poškození kontaktů, nebo k utržení ovládacího kabelu 12/24V. Tomu zabráníme použitím instalační krabice NEW-017. Dřevěnou desku, do které bude štěrbinová zásuvka namontována vyřízneme přesně podle instalační krabice. Do otvoru vložíme krabici a zafixujeme pomocí šroubků a ohýbacích pacek, ve kterých jsou předvrtané díry. Potrubí připojíme stejně, jak bylo popsáno v bodě 1) montáž do zdi. Spolu s potrubím musí být přiveden i ovládací okruh 12/24V centrálního vysavače. Součástí dodávky štěrbinové zásuvky je i pružné připojení včetně potřebných fitinek. Pružná (stlačitelná) hadice má z výroby již správnou délku a nijak ji nezkracujte! Pro konečnou montáž štěrbinu do připravené instalační krabice jenom nasadte hadici na vyčnívající 20mm kousek trubky, kterou jste do krabice předtím vyvedli a zajistěte přiloženým stahovacím páskem pomocí šroubováku.

Pozor nijak nelepíme – spoj musí být demontovatelný kvůli případnému servisu! Dráty ovládacího okruhu připojíme v libovolné polaritě paralelně ke štěrbinové zásuvce. Před definitivním osazením štěrbinové zásuvky do stěny odzkoušíme funkci štěrbinové zásuvky překlopením otočné klapky a pokud je vše v pořádku, můžeme ji přišroubovat 4 přiloženými nerezovými šroubky.

Přejeme Vám pohodlný úklid s Magic Sweep Wall!

ODSTRANĚNÍ ZÁVAD:

ZPRAVIDLA FUNGUJE ŠTĚRBINOVÁ ZÁSUVKA MAGIC SWEEP WALL BEZ JAKÝCHKOLIV PROBLÉMŮ.

Zřídka se však mohou vyskytnout následující potíže:

Problém:

Po otevření otočné klapky nezačne proudit vzduch.

Příčina:

Centrální vysavačová jednotka není napájena 230V, nebo není funkční ovládací deska vysavače.

Řešení:

Zkontrolujte jistič samostatně jištěného okruhu 230V centrální jednotky, pokud je vše v pořádku, zkontrolujte LED kontrolku napájení (pokud je jí jednotka vybavena). Pokud i ta svítí, zkuste zasunout vysavačovou hadici do některé z vysavačových zásuvek. Jestli se jednotka rozběhne, je závada pravděpodobně v připojení ke štěrbinové zásuvce. Zkratujte kontakty kovovým předmětem přímo na mikrospínači. Jestli se po zkratování jednotka rozběhne, je závada v mikrospínači. Kontaktujte vašeho dodavatele systému, nebo štěrbinové zásuvky.

Problém:

Po zavření otočné klapky systém stále běží a ze zásuvky se ozývá syčení.

Příčina:

Pravděpodobně ve štěrbině uvízl větší kousek nečistoty, který brání zavření zásuvky.

Řešení:

Předmět vyjměte a zkontrolujte, zda jde štěrbinu snadno zavřít rukou. Pokud tam nic nepřekáží a vysavačová jednotka stále běží i při zavřené štěrbině, vytáhněte přívod jednotky ze zásuvky 230V a zavolejte servisní středisko dodavatele systému. Prakticky žádné další závady štěrbinové zásuvky se nevyskytují, protože jste si zakoupili produkt nejvyšší kvality, vyrobený z pevné nerez oceli s dlouhou životností. Jednotlivé díly štěrbinové zásuvky lze měnit.

Záruka:

Na výrobek je poskytována záruka v délce 24 měsíců.